

Glimåkra, 8 schachten t/m 2001



Vals dubbel, schappe-zijde (schering) + tussah-zijde (inslag)

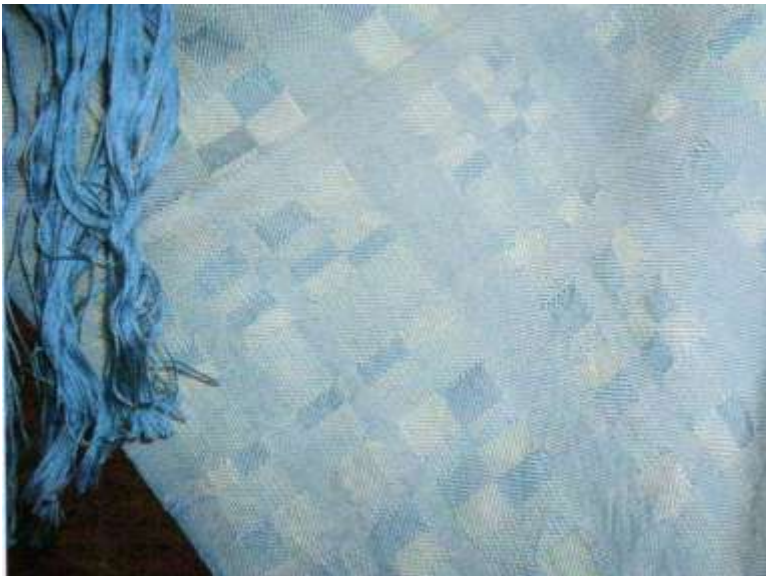


verkocht



Blokweefsel, schappe-zijde

detail



verkocht



Blokweefsel, tussah-zijde



Schaduw-weefsel, tussah-zijde (dubbeldraads)





Schaduw weefsel, tussah-zijde

detail





Huck-lace, tussah-zijde

detail





Corkscrew, tussah-zijde



Blokweefsel, schappe zijde (schering), tussah-zijde (inslag)





Gedraaide tacqueté. Tussah-zijde



Sålvävning, tussah- zijde

verkocht



Summer & Winter, schappe-zijde

detail







Schaduw weefsel, schappe- zijde



Loutet Megado

16 schachten t/m 2007



Dubbel-weefsel, schappe zijde

detail





Plissé, schappe-zijde



Blok-weefsel, schappe-zijde (schering), merinos-wol (inslag)

verkocht





Tacqueté, schappe-zijde

detail





Schaduw weefsel, schappe –zijde (schering), zijden chenille (inslag)





Lampas, schappe-zijde

detail





Louët Megado, 2007 e.v.



Turned bronson, 18 schachten, schwappe zijde (schering), merinos wol (inslag)



detail



Herenshaw, schaduwweefsel (20 schachten) , merinos wol - op bestelling



Fins dubbelweefsel (16 schachten), schappe zijde (schering), merionos wol (inslag)



detail





Lampas, face-changed (25 schachten), schappe zijde (schering), schappe en tussah zijde (inslag)



detail